

"RÜCK BLICK NACH VORNE. 1989 - 2019 - 2030"
4. Mai bis 31. Oktober 2019

Museum Frauenkultur Regional-International

Postfach 210421
D-90122 Nürnberg
Tel: 0911-98205464

www.frauenindereinenwelt.de
<https://www.facebook.com/museumfrauenkultur>

im Marstall von
Schloss Burgfarrnbach
Schlosshof 23
D-90768 Fürth
Tel: 0911-5980769
muse-f@web.de

Workshops im Museum Frauenkultur Regional – International

Wir laden bis zu jeweils 20 Teilnehmerinnen – jung und alt, einheimische und eingewanderte Frauen, Kinder und Jugendliche – zu vier verschiedenen Workshops im Museum ein.

Die Teilnahme ist kostenlos, Mittagessen und Snacks sind inbegriffen.

Kinderbetreuung ist möglich.

Verbindliche Anmeldung (auch der Kinder zur Betreuung) bis spätestens jeweils eine Woche vor dem Termin: fidew.pr@gmail.com Tel: 0911-72 93 77 (AB)

Pascale Goldenberg, Deutsch-Afghanische Initiative Freiburg; Guldusi Stickprojekte

**Änderung: der Workshop findet nur statt am
Samstag, 15. Juni 2019, 11.00 - 18.00 Uhr**

„Grundriss – Pläne (für die Zukunft)“

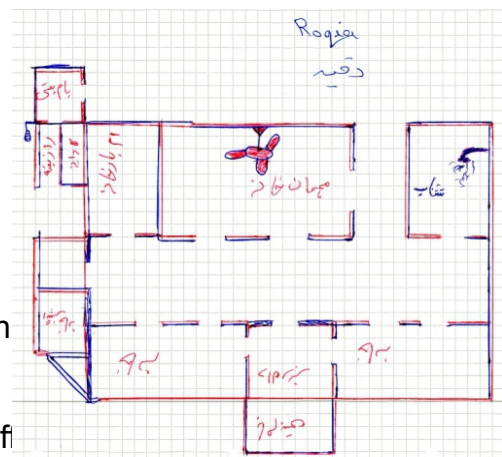
Grundriss – mit welchen Bedeutungen belegen die Teilnehmerinnen, die aus unterschiedlichen Richtungen zusammenkommen, die Begriffe „Grund“ und „Riss“? Zunächst wird der Plan des eigenen (zurückgelassen) Hauses auf Papier gezeichnet. Die Skizze wird auf Stoff übertragen und die Grundrisslinien werden mit einfachen Näh/Sticktechniken bearbeitet. Wo liegt das Herz des Hauses?

Dieses wird – auch in seinen metaphorischen Bedeutungen - besonders detailliert mit farbigen Stoffen gestaltet. Es nimmt einen besonderen Platz auf der Näharbeit ein.

Aus der Gestaltung wird eine Kissenhülle genäht, einer weichen und sinnlichen Kleinplastik gleich.

Die ganze Reihe der hergestellten Kissen wird in der Ausstellung präsentiert.

Am Ende der Saison können die Gestalterinnen ihre Kissen mit nach Hause nehmen.



Öffnungszeiten: Mai, Juni, Juli, September: Do + Fr: 14-18 Uhr, Sa + So: 11-17 Uhr

Im August und Oktober: nur Sonntag von 11-17 Uhr,

Eintritt: 3,- Euro; ermäßigt: 2,- Euro; bis 18 Jahre frei

Führungen: jeden Sonntag um 15 Uhr; pro Person: 2,- €



Info und Anmeldung für museumspädagogische Aktionen und (interaktive) Führungen für Gruppen auch außerhalb der Öffnungszeiten: fidew.pr@gmail.com Tel: 0911-72 93 77 (AB)

Aktuelles: www.frauenindereinenwelt.de