



نافذة شمسية 2 من سلسلة الحدائق المنزلية 2010

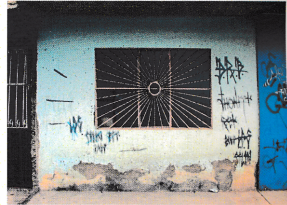
الشخصي والعمومي.

الشبائك تفصل بين الدفء
الأسري في الداخل وبين
الغريب في الخارج.

الشبائك لا تحمي فقط
العائلة من المخاطر الخارجية
غير المعروفة، بل هي أيضا
تحد من حركتها في الداخل
وتوهم بحماية كاذبة.

اعتقد أن العيش وراء شبائك
حديدية يعد نوعا من
الهشاشة النفسية. نحن
معرضون للمخاطر وبالتالي
نحن بحاجة لهذه الرموز
التي تحمينا من عالم ليس
فيه أية ضمانات.

الشبائك أمام النوافذ تزِين
وتحدّ الحدائق المنزلية. ولكنّها
أيضا تفصل بين الفضاءين



ورود في النافذة، مأخوذة من سلسلة
«الحدائق المنزلية» المكوّنة من 6 أجزاء،
2010. صم 5035